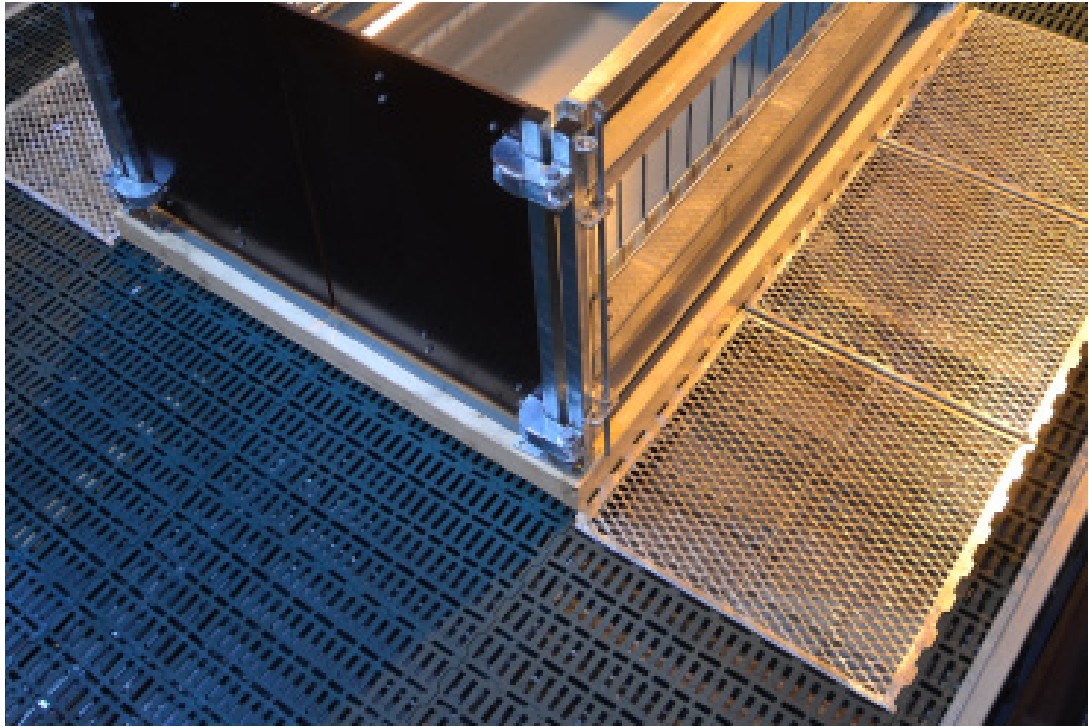


# Tulla systemgulv



Reime systemgulv består av ulike type rister, dragere og sikringselementer, som kan kombineres slik at det er mulig å innrede eksisterende og nye bygninger på en enkel måte. Samtidig som de daglige forholda for dyr og røkter blir optimale.

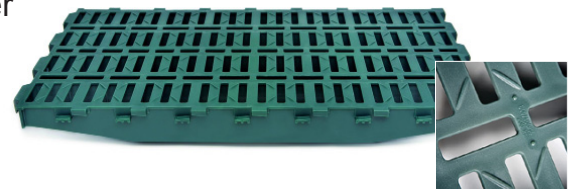
Reime strekkm metall seksjoner på høyt trafikkerte arealer gir ofte fordeler i form av klauvslitasje og bedre gjennomgang enn plastrister.

Reime plastrister har gjennomtenkte detaljer som gir et lunt og ikke varmeledende gulv. Har god sklisikring og gjødselgjennomgang.

Reime dragere består av ulike typer som dekke spenn helt opptil 6,5 meter med jevn belastning opptil 280 kg/m<sup>2</sup>. ( Norsk norm småfegulv er 200 kg/m<sup>2</sup>.)

Ting som teller:

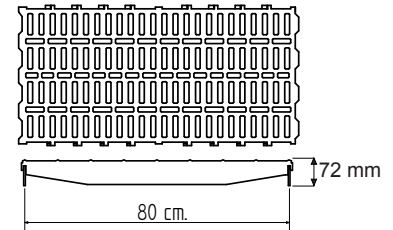
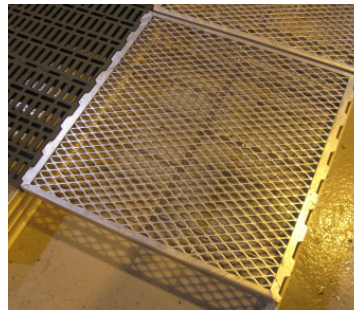
- Dyrevelferd i høysete
- Optimal gjennomgang av gjødsel og forrester
- Svært enkel montering
- Lett rengjøring



[www.reime.no](http://www.reime.no)

### Strekkmetallrist

Bredde og lengde 80 x 80 cm og 80 x 120 cm  
Mål c/c 80 cm  
Bygghøyde over topp tverrligger +15 mm



### Tulla plastrist

Bredde og lengde 80 x 40 cm, Byggehøyde over topp tverrligger +15 mm. Mål c/c 80 cm  
Tillegg avslutning kant bæreside +15 mm

### Tverrligger FL :



### Tverrligger FL 5x100 (flattjern)

- Produsert med opplegg i hver ende tilpasset AH3.
- Standard utvalg fra 2,4m - 3,0 m, 10 cm. trinn
- Produseres etter ønske - forskjellige høyder
- Støttebrikke

### Tverrligger AH3 drager :

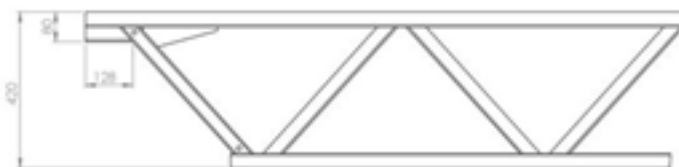
AH3 til og med 490 cm



### Mål og dimensjoner :

- Høyde 320 mm til og med 4,9 m lengde.
- Høyde 420 mm fra 5,0 m og oppover
- Opplegg høyde 80 mm

AH3 fra 500 cm



### Tverrligger glassfiber :

- Høyde 126 mm. - 30 mm. oppleggsflate
- Lengde maks 2,4m. ved maks belastning plastrist (200 kg/m<sup>2</sup>)
- Kappes på mål (spesifiseres ved bestilling)



Reime Dekkplatesystem brukes for å dekke over ristene over drager/H-bjelke, slik at det ikke bygger seg opp gjødsel. Std. Bredde 220 mm., kan leveres i ønsket bredde.

Reime passive sikringselement er tilpasset ulike kombinasjoner av rister og drager.

