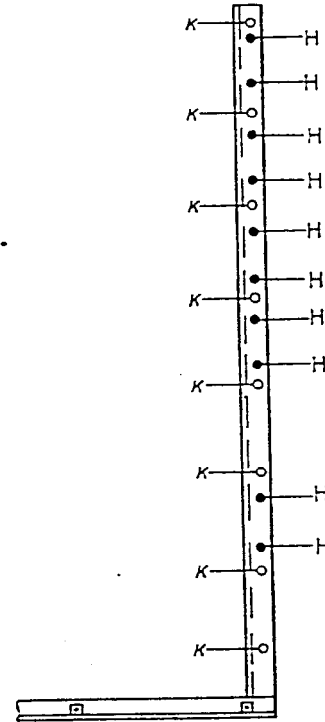


* Les nøye gjennom monteringsanvisningen før montering.

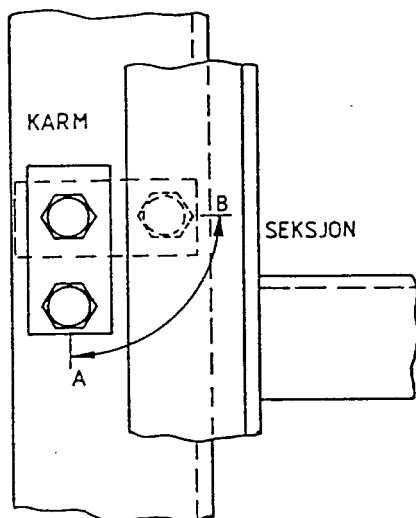
* Ikke monter seksjoner før betongen er herdet

* Monter seksjonene i den rekkefølge som er angitt for den aktuelle kombinasjon. Se kombinasjonsdiagrammet.

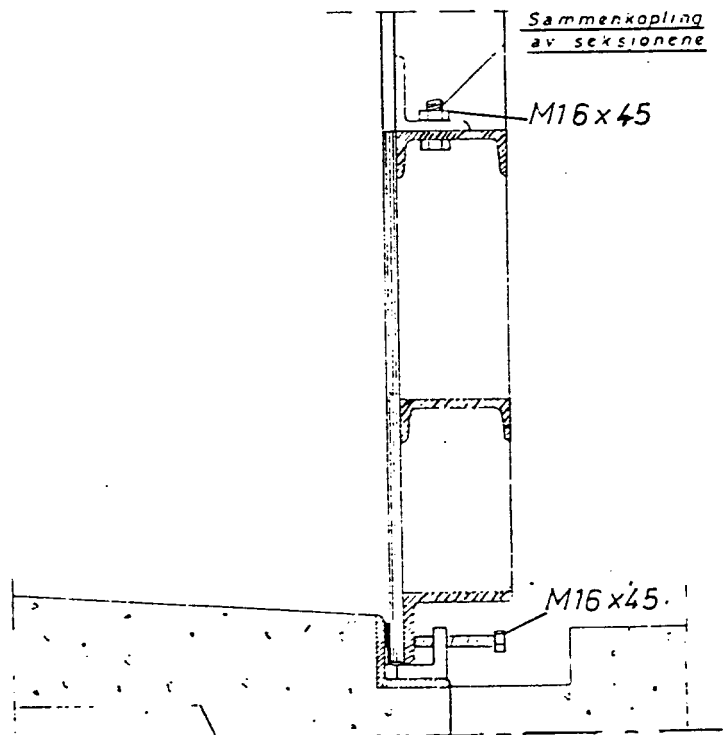
1. Monter alle klammer på karmen, likt på begge sider. NB: Monter i hull merket K. Se figur 1.
2. La klammerne henge med nesene ned. NB: Pressskruen må være satt på plass. Se figur 2, posisjon A.
3. Ta ut gjengebeskyttelsen fra bunnkarmen og sett i 5 av M16x45 skruene som følger med seksjon 1. Se figur 3.
4. Heis/løft seksjonene på plass. Begynn alltid med seksjon 1 eller 10 i bunn. Vær nøye med plasseringen og vær oppmerksom på pakningene slik at skade unngås.
5. Fest klammerne etterhvert som seksjonene monteres. Dra til gjennomgangsbolten men vent med å stramme pressskruen til alle seksjonene er montert og sammenkoblet. Se figur 2, posisjon B
6. Sett inn alle bolter med fett. Etterstram alle skruer etter en tids bruk. Dette er særlig viktig dersom det er pumpe montert i porten.



Figur 1



Figur 2



Figur 3