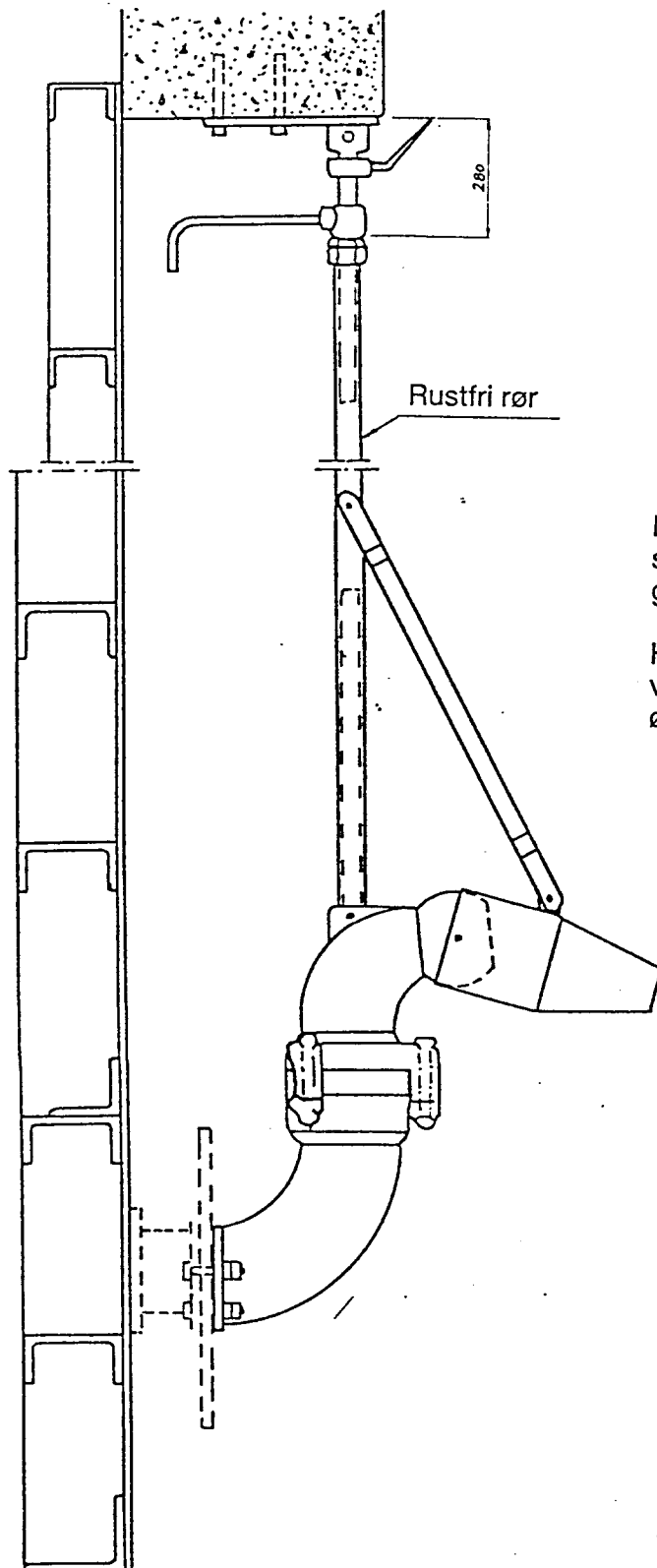


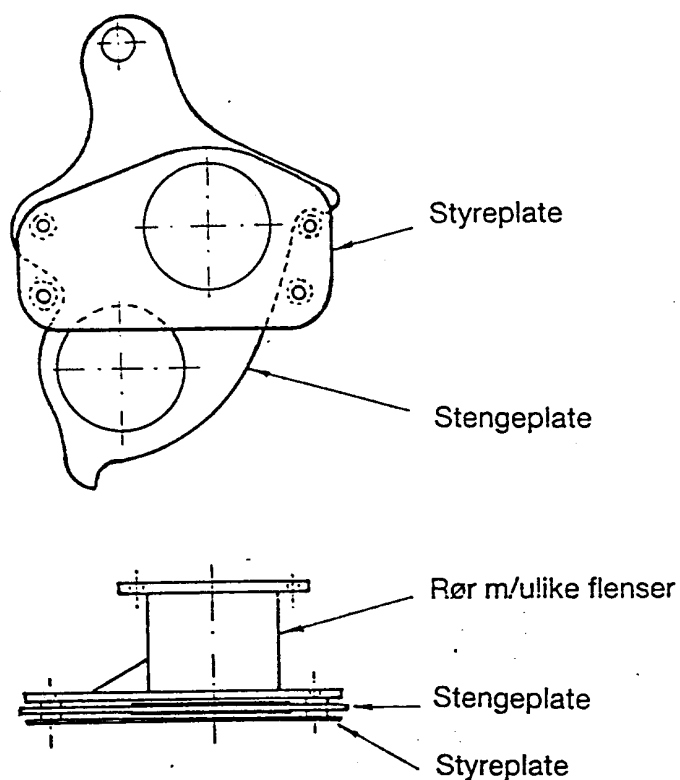
Montering av gjødselblander



Når blander står i nederste stilling skal avstanden fra rustfri rør til drager være 280 mm.

Hvis avstanden er mindre økes den ved å kappe det rustfrie røret i øverste ende.

Klargjøringssett



Ved montering av ny blander, og det fra før er montert klargjøringssett av gammel type (uten ref. nr.), fjernes rør med ulike flenser og stengeplate, og ny blander monteres på samme sted.

Når kun klargjøringssett skal monteres og brukes uten blander, skal den rustfrie styreplaten være påmontert.

Viktig:

Når det er nytt klargjøringssett med ref. nr. (nummerskilt på seksjon 1) fra før, og ny blander skal monteres, fjernes den rustfrie styreplaten.